



MANUAL DE PROCEDIMENTOS



Anatomia patológica é uma especialidade da medicina que tem como objetivo fazer diagnóstico das doenças através do exame macroscópico e microscópico de produto de biópsias, peças cirúrgicas e preparados citológicos. É conhecida também como patologia cirúrgica.

SUMÁRIO

1. Exames realizados pelo CIPAC
2. Requisitos essenciais para obtenção do melhor resultado de um exame anátomo-patológico (biópsias e peças cirúrgicas)
3. Informações indispensáveis para o pedido médico
4. Exames citológicos de líquidos orgânicos
5. Citologia Cérvico-vaginal
6. Consultas intra-operatórias ou Exames por congelação
7. Punções Aspirativas
8. Imunoistoquímica
9. Exames de imunofluorescência em tecidos
10. Revisão de lâminas e blocos de parafina
11. Contato, Informações e Qualificações

Exames realizados pelo CIPAC

- Estudo de Biópsias
- Estudo de Peças Cirúrgicas
- Citologia de líquidos
- Citologia cérvico-vaginal convencional
- Citologia cérvico-vaginal em meio líquido
- PAAF (Punção aspirativa por agulha fina)
- Imunoistoquímica
- Imunofluorescência
- Biologia molecular
- Revisão de lâminas
- Consulta intra-operatória (congelamento)



Requisitos essenciais para obtenção do melhor resultado de um exame anátomo-patológico (biópsias e peças cirúrgicas):

1 - FIXAÇÃO ADEQUADA DO MATERIAL:

Utilize a formalina (formaldeído a 37%, diluído a 10%), imediatamente após a retirada do material.



2 - TAMANHO DO FRASCO:

O tamanho do frasco deve ser adequado para garantir a proporção 10:1 (10 partes de formol para 1 parte de tecido).

3 - ENCAMINHAMENTO DO MATERIAL:

Encaminhe o material juntamente com a documentação necessária (pedido médico preenchido e requisição do convênio, se for o caso, com todas as informações anotadas).

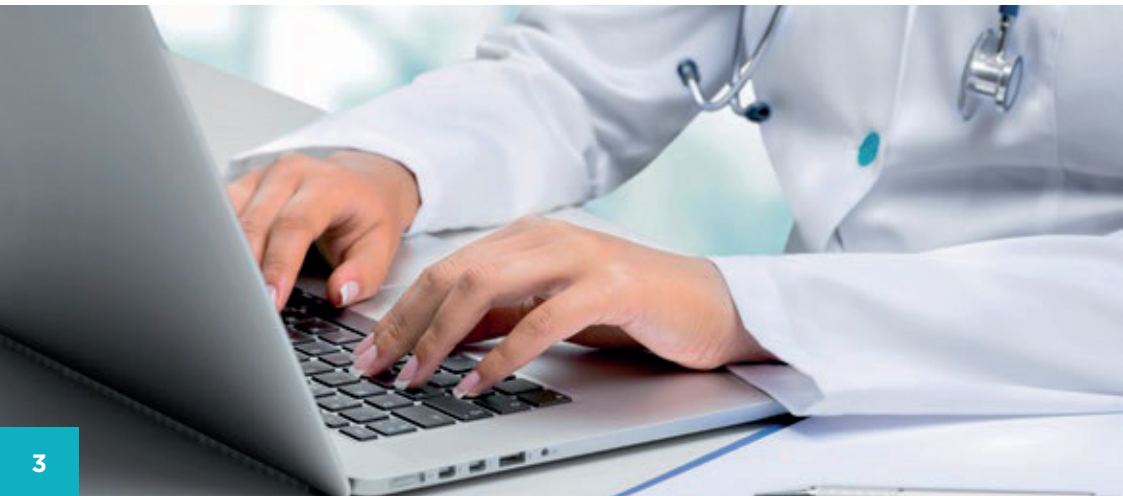
4 - TOPOGRAFIAS DIFERENTES:

No caso de materiais com topografias diferentes, os mesmos devem ser enviados em frascos separados e devidamente identificados.



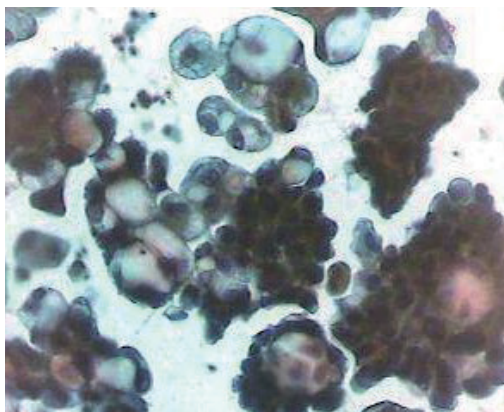
Informações indispensáveis para o pedido médico

- Nome, Sexo, Idade, Data de nascimento e CPF do paciente ou do responsável legal, em caso de crianças.
- Dados do Convênio: número da carteira e assinatura do paciente ou responsável.
- Descrição do material e topografia da lesão: anotar o número de frascos enviados e o horário da coleta, especialmente para biópsias de mama, medula óssea e rim.
- Resumo clínico: informar os dados da história e dos exames complementares relevantes para a correlação anátomo-clínica.
- Nome, CPF e assinatura do médico solicitante.
- Termo de consentimento preenchido e assinado, quando indicado.



Exames citológicos de líquidos orgânicos

- Os líquidos devem ser fixados com álcool (etanol 95). Adicionar ao líquido a mesma quantidade de álcool.
- Encaminhe o material juntamente com a documentação necessária (pedido médico preenchido e requisição do convênio, se for o caso, com todas as informações anotadas).



Líquido pleural POSITIVO para células neoplásicas (Adenocarcinoma).

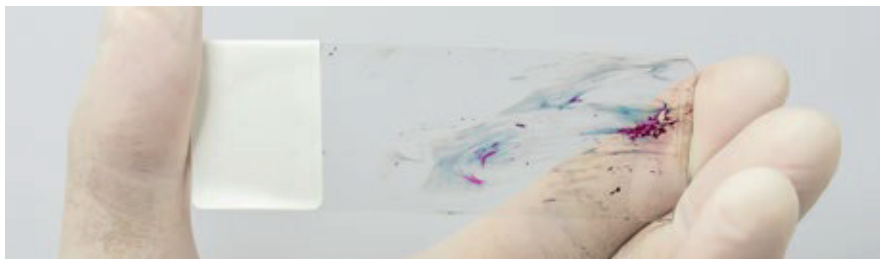
Citologia Cérvico-vaginal

Convencional:

Os esfregaços são colhidos pelo médico ginecologista, fixados e enviados ao laboratório juntamente com os dados clínicos relevantes.

Meio líquido:

O material é colhido utilizando-se o Kit de coleta fornecido pelo laboratório, juntamente com os dados clínicos relevantes.



Preparados citológicos cérvico-vaginais convencionais.



Kit para coleta de citologia cérvico-vaginal convencional.



Kit para coleta de citologia cérvico-vaginal em meio líquido.

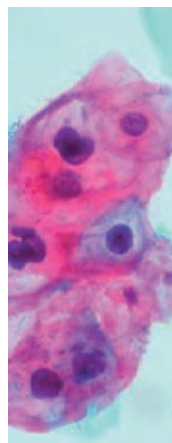


Imagem de citologia cérvico-vaginal em meio líquido com Neoplasia intraepitelial de baixo grau (LSIL), associada a infecção pelo HPV.

Consultas intra-operatórias ou Exames por congelação

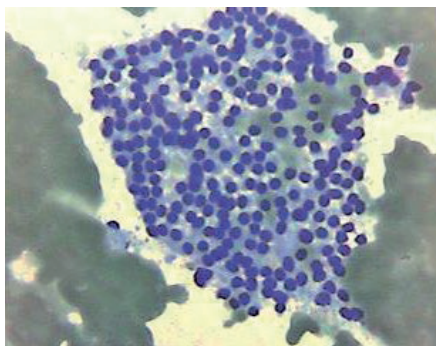
- Consulta realizada pelo patologista no centro cirúrgico a pedido do cirurgião com o objetivo de ajudar a estabelecer a melhor conduta para o caso.
- Devem ser agendadas com pelo menos 24 horas de antecedência.
- Preencher termo de consentimento do paciente (formulário no site).



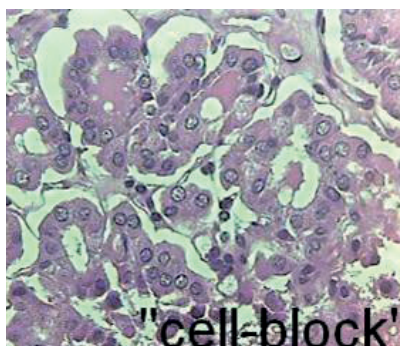
Criostato - aparelho utilizado no congelamento e corte das amostras.

Punções Aspirativas (PAAF)

- O material é colhido no consultório ou clínica radiológica e enviado na forma de esfregaços fixados ou a fresco, juntamente com a documentação necessária (pedido médico preenchido e requisição do convênio, se for o caso, com todas as informações anotadas).
- O material residual pode ser enviado para preparação de “cell-block” em frasco com formol.



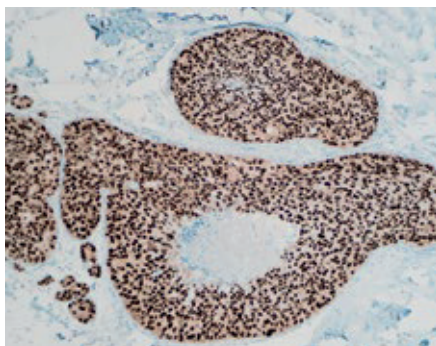
PAAF de tireóide: Bócio colóide.



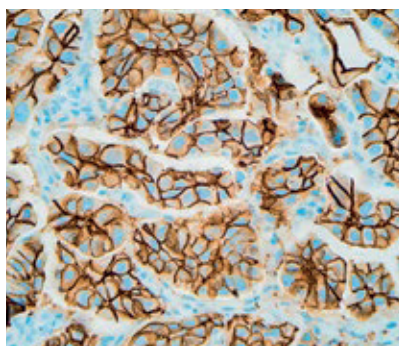
“Cell-block” com Adenocarcinoma.

Imunoistoquímica

- Exame complementar que identifica marcadores diagnóstico e prognóstico de neoplasias, em muitos casos essencial para estabelecer o melhor tratamento.
- O material utilizado é o do bloco de parafina da biópsia ou peça cirúrgica.



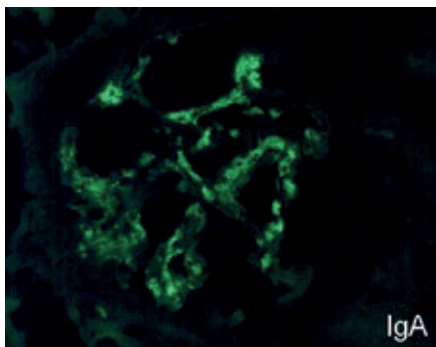
Carcinoma de ductos mamários
POSITIVO para receptor de estrógeno
(RE).



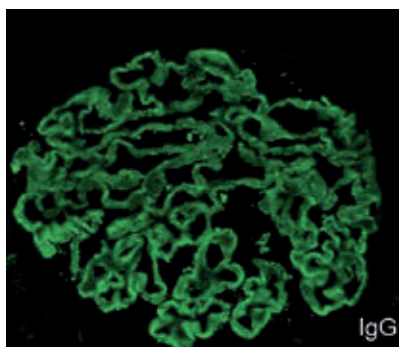
Carcinoma de ductos mamários
POSITIVO para o marcador C-erbB2.

Exames de imunofluorescência em tecidos

- O material deve ser enviado em meio líquido adequado (solução de Michel), fornecido pelo laboratório.
- Solicite o meio líquido com antecedência.
- Indicada em todos os casos de biópsia renal e em complementação ao estudo de algumas patologias da pele.



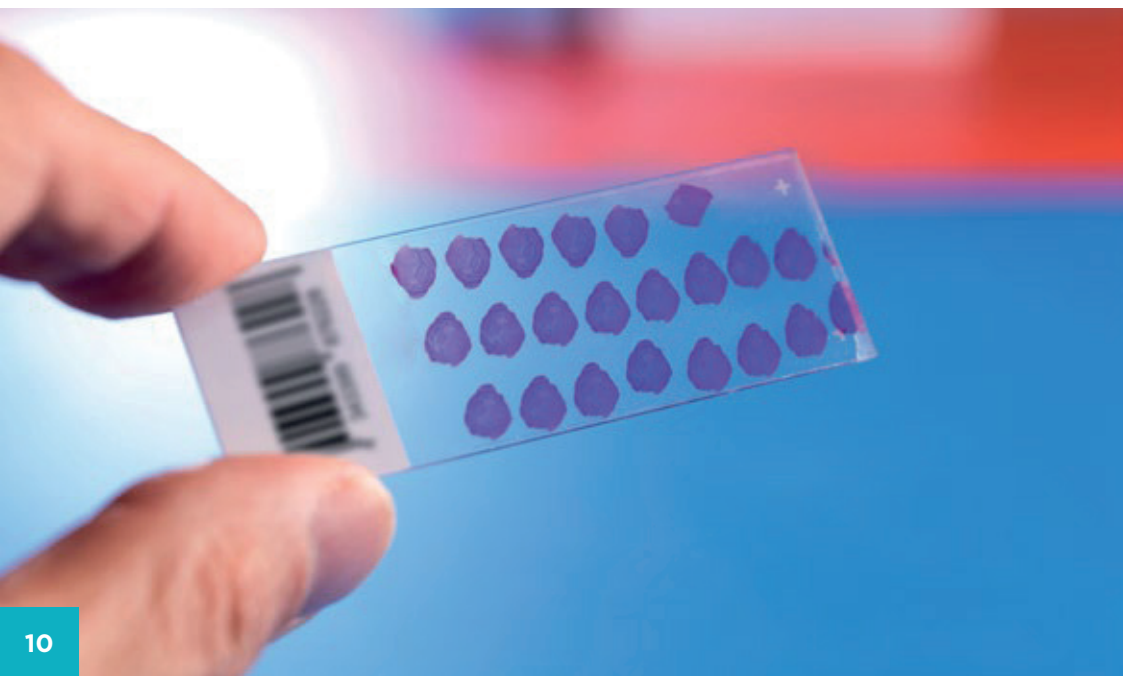
Glomérulo com deposição mesangial de IgA em caso de Nefropatia por IgA.



Glomérulo com deposição de IgG, pseudolinear em capilares, em caso de Glomerulopatia membranosa.

Revisão de lâminas e blocos de parafina

- Materiais processados em outro laboratório poderão ser revistos para segunda opinião.
- Enviar dados clínicos e laboratoriais relevantes.
- Enviar sempre que possível cópia do laudo original.



Contatos:

Website: cipac.com.br

E-mail: contato@cipac.com.br

Telefone: 47 3036-5727

Localização:

Rua Itajaí, 790

Bairro Vorstadt

Blumenau, SC - CEP 89015-200

Equipe responsável:

Dra. Luzete Cristina Silva Granero (Resp. Técnica)

CRM 8195 | RQE 2974 - 12971

Dr. Vinícius Zanin Martins

CRM 22820 | RQE 14014 - 16766

Dr. Felipe Gomes Campos do Amaral

CRM 24226 | RQE 14638

Dr. René Juliás Costa Silva

CRM 30575 | RQE 20245

Dra. Carla Pagung Kippert

CRM 30299 | RQE 19884

Dra. Maria Eduarda Rodacki

CRM 21837 | RQE 21089

Dra. Ana Flávia C. Buarque Costa

CRM 35031 | RQE 24064

Dra. Renata Bayer Battistotti

CRM 26226 | RQE 36306

Qualidade e creditações:



**Programa de Acreditação
e Controle da Qualidade**
Sociedade Brasileira de Patologia





CIPAC.COM.BR